



## ISO WINDOW FEBA SOFT WS

Nii sees kui ka väljas kasutatav aknateip koosneb ülekrohvitatavast fliisalusmaterjalist, mis on kaetud konstruktsiooniliimiga. Tagaküljel koguulatuses liimuv teip on varustatus eraldatud eralduskihiga. Pinnale kantud kleepriba saab – ilma eralduskihi eemaldamiseta – liimida vahetult aknaraamile ning seega saab teibi täielikult kaetuna paigaldada.

### OTSTARVE

- akende paigalduseks

### EELISED

- sõrmega tõstmine
- jagatud eralduskiht
- pehme, paindlik alusmaterjal
- äärmiselt tugev liimimisjõud igat liiki aknaraamidel ja ka kõige erinevamatel aluspindadel, nt betoon, OSB, puit, aurutõkked jne
- nii sees kui ka väljas kasutatav liimikiht kaetud paigalduseks
- kergelt veniv
- ülekrohvitatav või -värvitav

### SAADAVAL JÄRGMISTE MÕÖTMETEGA

Rulli laius	75 mm	100 mm
Rulli pikkus	25 m	25 m
Eralduskihi jaotus	25 / 50	35 / 65
Eralduskihi jaotus	6	4

### TOOTEANDMED

Materjal	kergelt veniv fliis, õhukindlalt lamineeritud
Töötlemistemperatuur	- 5 °C - + 40 °C
Temperatuurikindlus	- 40 °C - + 80 °C
Vastupidavus UV-kiirgusele	6 kuud
Ladustamine	12 kuud; jahedas ja kuivas kohas
Värv	valge
sd-väärtus	7 m

# TÖÖTLEMISJUHEND

## ISOWINDOW FEBA SOFT WS

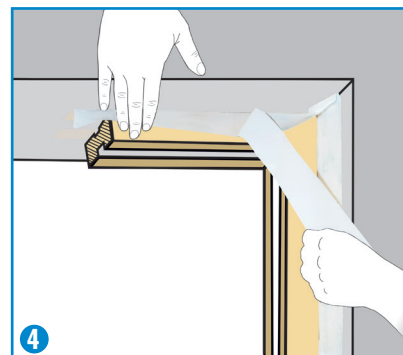
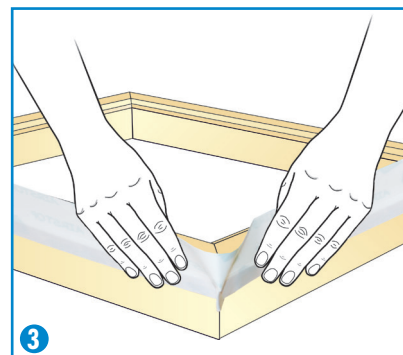
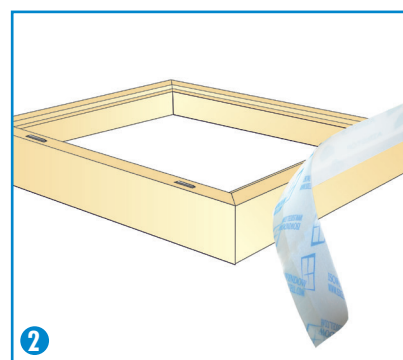
ISOWINDOW FEBA SOFT WS kinnitatakse aknaraamile enne akna paigaldamist. Teibi fliisist külg on üle-krohvitav ja -värvitav. Koguulatuses liimuv külg kleebitakse müüritisele, puidule, OSB-le või aurutõkkele. Jälgida tuleb aluspinna piisavat kandevõimet (vajadusel eeltöödelge pindu nakkumist parandava krundi BUBI LF või krundiga UNI).

**(1)**  
ISOWINDOW FEBA SOFT WS-i pealispind on kaetud kitsa akrüülkleepribaga, mis kleebitakse vahetult aknaraamile ilma eralduskihti eemaldamata. Koguulatuses liimuv tagakülg on varustatud jagatud eralduskihiga.

**(2)**  
Asetage aknaraam alusele, sisekülg üleval. Vajutage kinnitusriba hoolikalt vastu aknaraami. Rullige ISOWINDOW FEBA SOFT WS rohkem lahti ja liikuge nurgani edasi.

**(3)**  
Nurka tuleb teha volt. Selleks vajutage aknateip tugevalt kuni aknaraami nurgani, andke materjali juurde ja moodustage volt. Need tekkinud nurgad on mõeldud nurga tihendamiseks.

**(4)**  
Kui ühendusvuuk on isoleeritud, eemaldage kattepaper ja vajutage aknateip vastu.  
**Mida suurem vastu pressimise surve, seda parem nakkumine!**



ISOCELL GmbH  
Gewerbstraße 9  
5202 NEUMARKT AM WALLERSEE | Österreich  
Tel.: +43 6216 4108 | Fax: +43 6216 7979  
office@isocell.at

ISOCELL SCHWEIZ AG  
Herbergstrasse 29  
9524 ZUZWIL | Suisse /Schweiz  
Tel.: +41 71 544 47 20  
office@isocell.ch

ISOCELL FRANCE  
170 Rue Jean Monnet | ZAC de Prat Pip Sud  
29490 GUIPAVAS | France  
Tél.: +33 2 98 42 11 00 | Fax: +33 2 98 42 11 99  
contact@isocell-france.fr

ISOCELL BUREEL BELGIË  
Außenborner Weg 1 | Schoppen  
4770 AMEL | Belgique  
Tel.: +32 80 39 90 58 | Fax: +32 80 39 97 68  
office@isocell.be

ISOCELL Sverige AB  
Gamla Stallet | Stora Väsby  
194 37 UPPLANDS VÄSBY | Sverige  
Tel.: +46 10 130 25 01  
office@isocell.se

**ISOCELL**  
www.isocell.com