

## PRODUKTDATENBLATT

**AIRSTOP** RGD Rohrmanschette

Damit Dampfbremsen und andere Werkstoffe ihre Aufgabe als Luftdichtheitsebene eines Gebäudes effektiv übernehmen können, müssen diese auch in den Bereichen der Rohrdurchführungen luftdicht angeschlossen werden. Schon durch kleine Löcher in der Dampfbremse kann warme Luft ins Innere des Bauteils eindringen und dort als Kondensationsfeuchtigkeit ausfallen. AIRSTOP Rohrmanschetten, luftdicht verklebt mit alterungsbeständigen Dichtpflastern, garantieren, dass die Konstruktion wind- und luftdicht ist.

**VERWENDUNGSZWECK**

- Rohrdurchführungen

**VORTEILE**

- Extrem flexibel
- Alterungsbeständig
- Kautschuk bis 160°C hitzebeständig (kurzzeitig)
- Integriertes Dichtpflaster zur luftdichten Verklebung

**ERHÄLTICH IN FOLGENDEN DIMENSIONEN**

Typ	RGD	RGD	RGD	RGD
Breite	228 mm	228 mm	320 mm	420 mm
Länge	228 mm	228 mm	320 mm	420 mm
für Durchdringungen	50 - 70 mm	75 - 90 mm	100 - 110 mm	200 - 220 mm
Kartoninhalt	4 Stk	4 Stk	4 Stk	4 Stk

**PRODUKTDATEN**

Zusammensetzung	EPDM-Kautschuk, Dichtpflaster mit alterungsbeständigem Acrylatklebstoff
Farbe	Schwarz, Dichtpflaster weiß mit grünem AIRSTOP Aufdruck
Temperaturbeständigkeit	-40 °C - 100 °C
Verarbeitungstemperatur	-5 °C - 40 °C
Alterungsbeständigkeit Kleber	30 Jahre
Lagerung	Kühl und trocken

## AIRSTOP RGD Rohrmanschette

### INFO

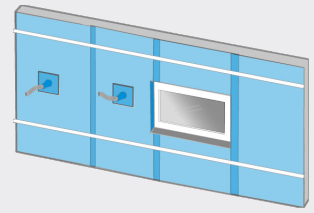
Die Kautschukmanschette über das Kabel/Rohr ziehen und mit dem integrierten Dichtpflaster an der Luftdichtheitsebene (Dampfbremse, OSB...) ankleben. Der Durchmesser der gewählten Manschette muss die für die Rohrdurchführung passende Dimension haben!

Um die Durchführung der Kabel/Rohre durch die Manschette zu erleichtern kann gegebenenfalls Talkum oder Gleitmittel eingesetzt werden.

Die zu verarbeitenden Materialien müssen staub- und fettfrei sein, die Untergründe müssen darüber hinaus auch trocken und tragfähig sein.

Je höher der Anpressdruck, desto besser die Haftung.

Auf stark porösen und stark saugenden Untergründen wie Beton, Putz, unbehandelter Stahl, rohes Holz, empfehlen wir die Untergrundvorbehandlung mit unseren ISOCELL Haftprimern.



#### ISOCELL GmbH & Co KG

Gewerbestraße 9  
5202 NEUMARKT AM WALLERSEE | Österreich  
Tel.: +43 6216 4108  
office@isocell.at

#### ISOCELL SCHWEIZ AG

Herbergstrasse 29  
9524 ZUZWIL | Suisse /Schweiz  
Tel.: +41 71 940 06 72  
office@isocell.ch

#### ISOCELL FRANCE

170 Rue Jean Monnet | ZAC de Prat Pip Sud  
29490 GUIPAVAS | France  
Tél.: +33 2 98 42 11 00  
contact@isocell-france.fr

#### ISOCELL BUREEL BELGIË

Außenborner Weg 1 | Schoppen  
4770 AMEL | Belgique  
Tel.: +32 80 39 90 58  
office@isocell.be

#### ISOCELL Sverige AB

Torshamnsgatan 35  
164 40 KISTA | Sverige  
Tel.: +46 10 130 25 00  
info@isocell.se

**ISOCELL**  
[www.isocell.com](http://www.isocell.com)