

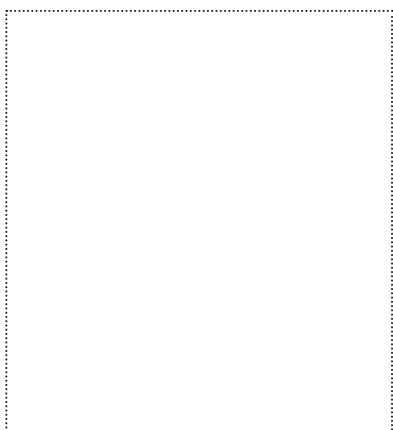


OTSTARVE

- aknapaigalduseks sees

EELISED

- „reversed-system“
- sõrmega tõstmine
- jagatud eralduskiht
- pehme, paindlik alusmaterjal
- äärmiselt tugev liimimisjõud igat liiki aknaraamidelt ja ka kõige erinevamatel aluspindadel, nt betoon, OSB, puit, aurutõkked jne
- kergelt veniv
- ülekrohvitatav või -värvitav



ISO WINDOW FEBA SOFT ES

Sees kasutatav aknateip koosneb ülekrohvitatavast fliisalusmaterjalist, mis on kaetud konstruktsiooniliimiga. Tagaküljel koguulatuses liimuv teip on varustatus eraldatud eralduskihiga. ISO WINDOW FEBA SOFT ES sobib liimimiseks pärast aknapaigaldust.

SAADAVAL JÄRGMISTE MÕÖTMETEGA

Rulli laius	75 mm	100 mm
Rulli pikkus	25 m	25 m
Eralduskihi jaotus	15 / 60	15 / 85
Pakendi sisu / rulle	6	4

TOOTEANDMED

Materjal	kergelt veniv fliis, õhukindlalt lamineeritud
Töötlemistemperatuur	- 5 °C - + 40 °C
Temperatuurikindlus	- 40 °C - + 80 °C
Vastupidavus UV-kiirgusele	6 kuud
Ladustamine	12 kuud; jahedas ja kuivas kohas
Värv	valge
sd-väärtus	7 m

TÖÖTLEMISJUHEND

ISOWINDOW FEBA SOFT ES

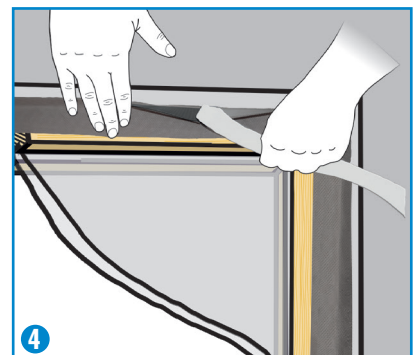
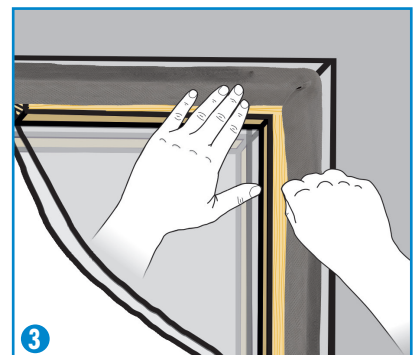
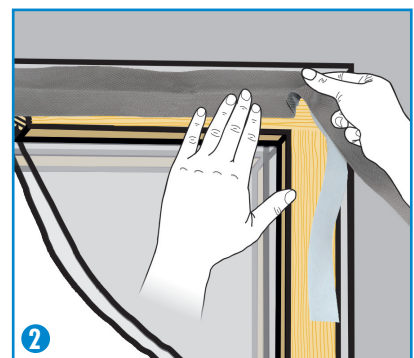
ISOWINDOW FEBA SOFT ES kinnitatakse aknaraamile pärast akna paigaldamist. Teibi fliisist külg on ülekrohvitav ja -värvitav. Koguulatuses liimuv külg kleebitakse müüritisele, puidule, OSB-le või aurutõkkele. Jälgida tuleb aluspinna piisavat kandevõimet (vajadusel eeltöödelge pindu nakkumist parandava krundi BUBI LF või krundiga UNI).

(1)
Lõigake ISOWINDOW FEBA SOFT ES u 12 cm pikkuse üleulatuvusega parajaks. Eemaldage kleepriba kattepaber ja vajutage kinnitusriba hoolikalt vastu aknaraami.

(2)
Nurka tuleb teha volt (aas). Selleks vajutage aknateip tugevalt kuni 2 cm vastu aknaraami eesmist nurka, tõstke seda natukene üles ja keerake 90° võrra.

(3)
Vajutage nüüd aknateipi edasi vastu aknaraami. Tekkinud volt tihendab nurki optimaalselt. Moodustage iga nurk samal viisil.

(4)
Kui ühendusvuuk on isoleeritud, eemaldage kattepaber ja vajutage aknateip vastu.
Mida suurem vastu pressimise surve, seda parem nakkumine!



ISOCELL GmbH
Gewerbstraße 9
5202 NEUMARKT AM WALLERSEE | Österreich
Tel.: +43 6216 4108 | Fax: +43 6216 7979
office@isocell.at

ISOCELL SCHWEIZ AG
Herbergstrasse 29
9524 ZUZWIL | Suisse /Schweiz
Tel.: +41 71 544 47 20
office@isocell.ch

ISOCELL FRANCE
170 Rue Jean Monnet | ZAC de Prat Pip Sud
29490 GUIPAVAS | France
Tél.: +33 2 98 42 11 00 | Fax: +33 2 98 42 11 99
contact@isocell-france.fr

ISOCELL BUREEL BELGIË
Außenborner Weg 1 | Schoppen
4770 AMEL | Belgique
Tel.: +32 80 39 90 58 | Fax: +32 80 39 97 68
office@isocell.be

ISOCELL Sverige AB
Gamla Stallet | Stora Väsbys
194 37 UPPLANDS VÄSBY | Sverige
Tel.: +46 10 130 25 01
office@isocell.se

ISOCELL
www.isocell.com