



AIRSTOP FLEX FEE teip

Hoonekarbi õhu- ja tuulekindluse tagamiseks peab kattumiste, vuukide, ühenduskohtade ja läbiviikude jaoks ettenähtud kiled või plaatmaterjalid püsivalt isoleerima. AIRSTOP FLEX FEE teip on kergelt veniv, rebenemiskindel, ülekrohvitav ja -värvitav, suure liimisisaldusega, millel on laiapõhjalised nakkumisomadused. Tänu tagaküljel jagatud eralduskihile sobib teip eriti hästi nurkade, üleminekute liimimiseks ning RALile ja standardile ÖNORM B 5320 vastava aknapaigalduse jaoks.

OTSTARVE

- nurkade liimimiseks ja materjali üleminekute jaoks
- ühendusvuugi isoleerimiseks (aknad)

EELISED

- äärmiselt tugev liimimisjõud igat liiki aknaraamidel ja ka kõige erinevatel aluspindadel, nt betoon, krohv, OSB, puit, aurutõkked jne
- jagatud eralduskiht
- rebenemiskindel ja vastupidav
- ülekrohvitav või -värvitav

SAADAVAL JÄRGMISTE MÕÖTMETEGA

Rulli laius	60 mm
Rulli pikkus	25 m
Pakendi sisu, rulle	8
Eralduskihi jaotus	12 / 48

TOOTEANDMED

Materjal	Kergelt veniv plastalusmaterjal, õhukindlalt lamineeritud, akrülaatliim
sd-väärtus	5 m
Temperatuurikindlus	- 40 °C - + 80 °C
Töötlemistemperatuur	- 5 °C - + 40 °C
Vastupidavus UV-kiirgusele	2 kuud
Ladustatavus	2 aastat
Ladustamine	jahedas ja kuivas kohas
Värv	Läbipaistev valge rohelise trükiga AIRSTOP

10/2018_ET

ISOCELL

TÖÖTLEMISJUHEND

AIRSTOP FLEX FEE teip

AIRSTOP FLEX FEE paigaldatakse aknaraamile pärast akna paigaldamist. Teibi fliisist külg on ülekrohvitatav ja -värvitav. Iseliimuv külg liimitakse müüritisele, puidule, OSB-le või aurupeidurile (vajadusele eeltöödelge pindu nakkumist parandava krundiga BUBI LF). Töödeldavad materjalid peavad olema tolmu- ja rasvavabad, aluspinnad peavad lisaks olema kuivad ja kandevõimelised.

(1) PARAJAKS LÕIKAMINE JA KÜLGE LIIMIMINE

Lõigake AIRSTOP FLEX FEE teip u 12 cm pikkuse üleulatuvusega parajaks. Eemaldage teibi kitsas kattepaper ja kinnitage hoolikalt aknaraamile.

(2) NURGA MOODUSTAMINE

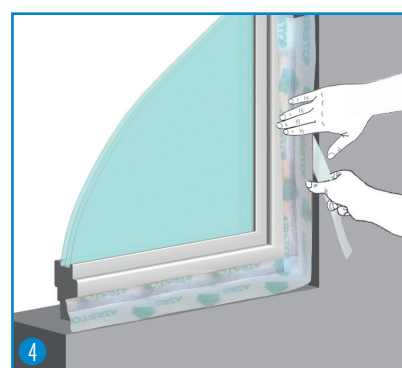
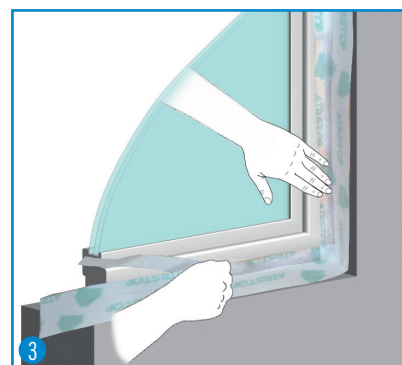
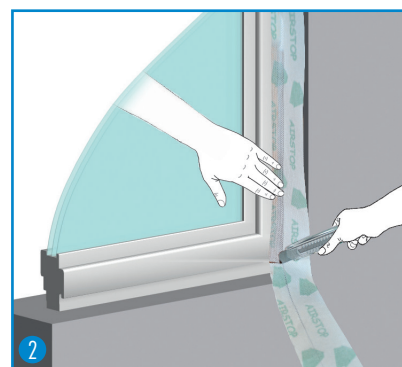
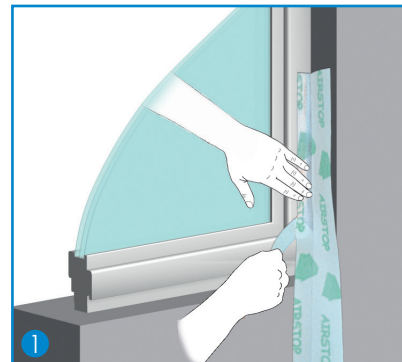
Nurgaalas tuleb teipi teha lõikuriga sisselõige ja liimida ümber nurga. Kui teip ei asetse täpselt nurgas, saab liimitihendaine UNI või AIRSTOP hermeetikuga SPRINT järeltöötada.

(3) TÖÖTAMINE ÜMBER AKNA

Vajutage nüüd aknateipi edasi vastu aknaraami. Moodustage iga nurk, nagu on seda kirjeldatud punktis 2.

(4) LAIA ERALDUSKIHI EEMALDAMINE JA KÜLGE LIIMIMINE

Kui aknateip on liimitud ümber aknaraami ja vuuk isoleeritud, eemaldage lai kattepaper ja vajutage aknateipi vastu. Mida suurem vastu pressimise surve, seda parem nakkumine!



ISOCELL GmbH
Gewerbestraße 9
5202 NEUMARKT AM WALLERSEE | Österreich
Tel.: +43 6216 4108 | Fax: +43 6216 7979
office@isocell.at

ISOCELL SCHWEIZ AG
Herbergstrasse 29
9524 ZUZWIL | Suisse /Schweiz
Tel.: +41 71 544 47 20
office@isocell.ch

ISOCELL FRANCE
170 Rue Jean Monnet | ZAC de Prat Pip Sud
29490 GUIPAVAS | France
Tel.: +33 2 98 42 11 00 | Fax: +33 2 98 42 11 99
contact@isocell-france.fr

ISOCELL BUREEL BELGIË
Außenborner Weg 1 | Schoppen
4770 AMEL | Belgique
Tel.: +32 80 39 90 58 | Fax: +32 80 39 97 68
office@isocell.be

ISOCELL Sverige AB
Gamla Stallet | Stora Väsbys
194 37 UPPLANDS VÄSBY | Sverige
Tel.: +46 10 130 25 01
office@isocell.se

ISOCELL
www.isocell.com