

# Teipimine - ehitusteibid ja aknateibid

## SEMINAR-PRAKTIKUM

Ehitusteibid. Aknateibid. Teipide paigaldus.

Margus Laats (tehniline konsultant)

Telefon: +372 50 11 324

e-posti aadress: [margus.laats@hutton.ee](mailto:margus.laats@hutton.ee)

Siseteip



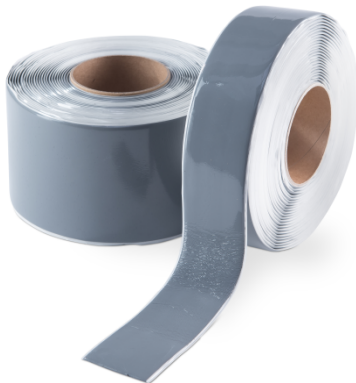
Välisteip



Aknateip



Kahepoolne teip DS





Krohvitav teip



Eriteibid



# Seminar-praktikumisisu:

Millest räägime ja mida teeme?	Mida räägime ja mida teeme?	Mis küsimused saavad selgemaks?
<p><b>TEOORIA</b></p> <ul style="list-style-type: none"><li>→ Standardid ja reeglid teipide kvaliteedi hindamisel (Sintef, DIN 4108-11, jne)</li><li>→ Välisteibid ehk katuse aluskatte teibid ja fassaadi tuuletõkke teibid</li><li>→ Siseteibid ehk aurutõkke ülekatte teibid, läbiviiguteibid, ülekrohvitavad teibid</li><li>→ Aknateibid ja nurgateibid ehk kahe või enama katteribaga teibid</li></ul> <p><b>PRAKTIKA</b></p> <ul style="list-style-type: none"><li>→ Teipide paigaldamise praktilised ülesanded</li></ul> 	<p><b>TEOORIA</b></p> <ul style="list-style-type: none"><li>→ Kuidas testida teipide kvaliteeti?</li><li>→ Teipide funktsioonid ja toimivus</li><li>→ Tehniliste andmete leht vs "sertifikaadid"</li><li>→ Erinevat liiki teibid</li><li>→ Teipide valiku kriteeriumid</li><li>→ Teipmine erinevates ilmastikuoludes</li><li>→ Erinevate nakkepindade mõju teipimisel</li></ul> <p><b>PRAKTIKA</b></p> <ul style="list-style-type: none"><li>→ Teipide paigaldamine ja paigaldustööriistad</li><li>→ Teipide nakketestid erinevatel aluspidadel</li></ul> 	<p><b>TEOORIA</b></p> <ul style="list-style-type: none"><li>→ Milline on paigaldustingimuste mõju teibi valikule?</li><li>→ Kuidas valida õige teip?</li><li>→ Millised on suurimad vead teibi valimisel?</li><li>→ Millised on enamlevinud vead teipide paigaldamisel?</li></ul> <p><b>PRAKTIKA</b></p> <ul style="list-style-type: none"><li>→ Kuidas teipe õigesti paigaldada?</li><li>→ Milline on erinevate nakkepindade mõju teibi nakkeomadustele?</li></ul> 